

Inhalt

Die nächste DOCMA-Ausgabe
erscheint am 12. Dezember 2012



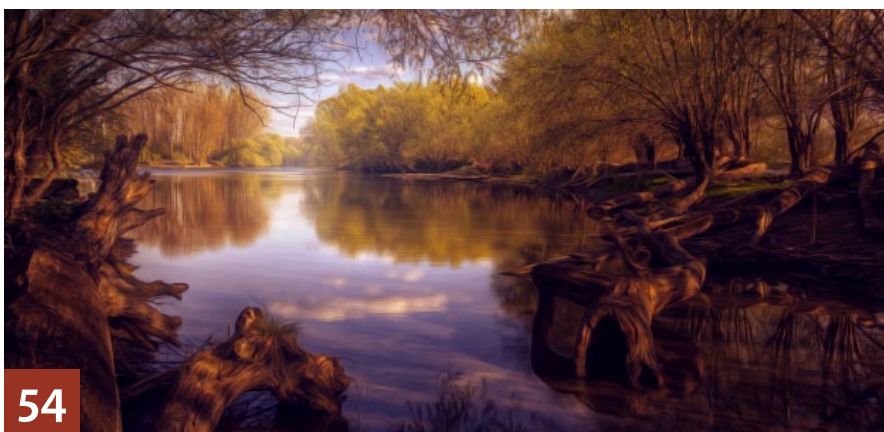
104



21



62



54

TUTORIALS, TIPPS & TRICKS

21 PREMIUM-WORKSHOP 300 Raw/h

Wir zeigen Ihnen, wie Sie Ihren Raw-Workflow optimieren und mithilfe unserer Presets bis zu 300 Bilder pro Stunde entwickeln.

40 DOCMA-AKADEMIE: Selektive Farbkorrektur

Lernen Sie, das ganze Potential des Photoshop-Dialogs »Selektive Farbkorrektur« auszuschöpfen.

46 Technik-Tipps: Füllmethoden

In unserer neuen Serie stellen wir Ihnen die Füllmethoden und die dazugehörige Mathematik vor.

48 Photoshop-Sprechstunde

Diesmal geht es um detailgenaue Anpassungsretuschen nach dem Verflüssigen, unerwartete Größenänderungen bei Ebenenminiaturen und geöffneten Bildern, die Entfernung von Handschrift auf alten Ansichtskarten sowie um das Hinzu-fügen von Glanzeffekten auf nassen Oberflächen.

54 Digital Landscape

Wie Sie einen malerischen Look mit Tiefenwirkung erzielen

58 Technik-Tipps Scharfzeichnen

60 Hardware-Test

Die GoPro-Kamera ermöglicht Aufnahmen aus ungewöhnlichen Perspektiven und hält fit.

62 Plastische Porträts

So erzielen Sie bei einem Porträt eine dreidimensionale Wirkung.

66 Tipps & Tricks Farbe und Schatten

EXTENDED

68 Software-News

Neuigkeiten und Fakten für Bildbearbeiter und Fotografen

70 Software

iOS-Apps zur Bildbearbeitung

72 Tipps & Tricks

Plug-ins von Topaz Labs

74 Silverfast 8: Der WorkflowPilot

So setzen Sie das Kernelement von SilverFast 8 optimal ein.

76 Dateien umbenennen mit GraphicConverter 8

Lernen Sie, den »Umbenennen«-Dialog sinnvoll zu nutzen.

78 Illustrator CS6

Erzeugen Sie regelmäßige Muster mit dem neuen Musterdesigner.

80 Die Kunst der perfekten Belichtung

Hier erfahren Sie, worauf Sie für eine perfekte Belichtung achten müssen.

84 Lightroom

Kamerakalibrierung

86 Gestaltungsregeln für Stockfotos

Wir zeigen Ihnen, wie Sie als Stockfotograf erfolgreich sein können.

90 Tipps & Tricks

Wacom Cintiq

92 Auf den Punkt kalibriert

Farbmanagement mit dem Eizo Colornavigator 6



40



94



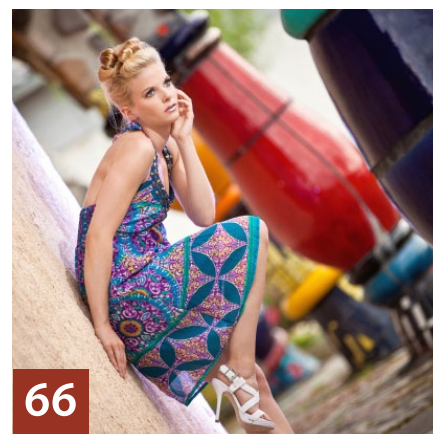
110



70



46



66

94 Hyperrealer Polygonist

Die Bilder des 3D-Künstlers Fredi Voss sehen zwar aus wie detailreiche Fotos, sind aber keine.

100 Was ist ein Normalobjektiv?

Was an einer Normalbrennweite normal ist, hängt von der Perspektive und unseren Sehgewohnheiten ab.

PROJEKTE

104 Schmuckstücke

Die Künstlerin René de Brunn erstellt Photoshop-Montagen, die Objekte mit Körpern verschmelzen.

110 Die Zukunft von gestern

Vor 100 Jahren zeigten Ansichtskarten Visionen der Zukunft. Stadtplanung und Verkehr gehörten zu den populärsten Themen retrofuturistischer Bildmontagen.

114 Digital Painting: Low Detail

Beim schnellen Malen hilft es, mit farbigen Blöcken als Grundlage zu arbeiten. Aber das ist kein Muss – finden Sie Ihren eigenen Stil und malen Sie schnell und frei!

DOCMATISCHES

8 Freeloads

Kostenloses Download-Material für Bildbearbeiter – von Pinselspitzen über Icons bis Texturen – und vor allem: ein Gratis-Video!

10 News

Neuigkeiten und ausgewählte Fakten für Bildbearbeiter und Fotografen

16 photokina-Trends

Apps und Konnektivität

18 Bildkritik: Perspektivlose Schafsköpfe

Über schräge Schriftzüge und die Unsitte, Agenturen statt Urheber zu nennen; dazu Beispiele unverstandener Perspektive und eine Anzeige, in der Bild und Text im Streit liegen.

118 Award 2013: Schöner als wahr

Betrachtungen zum Award und ein möglicher Beitrag als Workshop.

123 Award 2012 – Die Ausstellung

Bericht von der Ausstellungseröffnung zum DOCMA-Award 2012

124 Photoshop-Rätsel

Lösung zum Rätsel „Winkel messen“ und eine neue Aufgabe zum schnellen Werkzeugwechsel.

126 Bücher

Neues aus den Fach- und Foto-buch-Verlagen – für Sie gelesen, gesichtet und bewertet

128 Foto trifft 3D

Wir berichten von einem Tagesseminar mit Uli Staiger in Stuttgart.

129 Leserbrief

Hier können Sie uns mal richtig die Meinung sagen.



Arbeitsmaterialien zum Heft können Sie unter www.docma.info/10635.html herunterladen.